

重 要

令和 7 年 12 月 15 日

南北野町内会 会 員 各 位

南北野町内会

会長 渡邊 真弓

令和 7 年度 パートナーシップ除排雪について

令和 7 年度の町内会パートナーシップ除排雪は、「札幌市の清田区全域を対象とした生活道路除排雪試験施工の実施」のため、パートナーシップ除排雪は行われません。

また、試験施工道路についての費用負担はありません。

但し、私道は札幌市の試験施工から除外されるため、申請が必要となります。

南北野町内には私道が 2 カ所（6 班、8 班の一部）あります。

申請は抑制断面のみ（試験施工と同じ除排雪）で費用は 2 カ所で 69,769 円です。

私道の申請について 12 月の役員会で討議し令和 7 年度私道のパートナーシップ除排雪については、町内会予算除排雪補助費より支出することの承認を得ました。

つきましては、会員の皆様のご理解とご協力を宜しくお願い致します。

1. 「生活道路除排雪の試験施工」の方法、次期などについては別紙をご覧ください。

他、広報さっぽろ 12 月の清田区のページや広報さっぽろに中とじされている

冬のくらしガイドに詳しく掲載されていますのでご覧ください

2. 試験施工除排雪の周知については、町内会単位ではなく、エリアや路線ごとの作業予定で、清田区役所 HP による通知、のぼり旗による通知となっています。

町内会に日時のお知らせはありません。

（私道のパートナーシップ除排雪の申請をした道路については町内会に日時の連絡が来ます）

3. 「生活道路除排雪の試験施工」は確実な施工日（昼、夜）が分からないため路上駐車はしないで下さい。施工日に路上駐車があると除排雪時に周辺の除排雪に支障をきたします。

重ねて皆様のご理解とご協力を宜しくお願い致します。

生活道路除排雪の「試験施工」

令和7年(2025年)8月
札幌市建設局雪対策室

	通常作業	令和7年度 生活道路除排雪の試験施工
除雪出動基準	10cmを超える (かき分け)	10cmを超える (かき分け)
排雪方法	パートナーシップ 排雪制度等	<u>公共での排雪</u>
通行幅 (8m道路)	6m程度	道路幅員の <u>6～7割程度を目安</u>
路面の厚さ	10cm程度	<u>10cm程度</u>
地域の費用負担	有 り	<u>無 し</u>

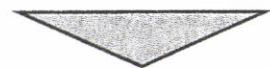
作業時期

2月上旬～

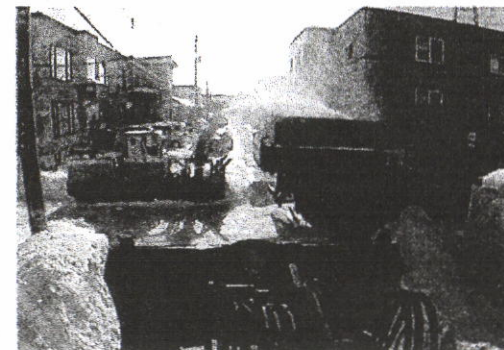
1月中旬～

令和5年度:9区10地域(約28km)

令和6年度:3区 4地域(約24km)

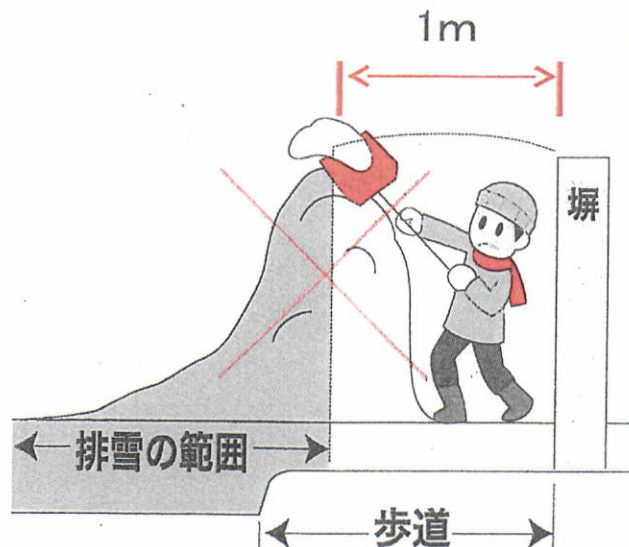


令和7年度:「面的に規模を広げて実施予定」



除雪センターから町内会に皆さんへのお願い

- ① 路上駐車厳禁
 - 路上駐車により除雪が出来なく、路面状態の悪化とともに、緊急車両等の進入を妨げる事となる場合がありますため、近隣住民のご協力をお願いします。
- ② 車道への雪捨て厳禁
 - 車道への雪捨て(雪だし)は一般車の通行妨害やわだち等の原因となり、交通事故等の災害になるおそれがあるので、近隣住民のご協力をお願いします。
- ③ 収集日以外のゴミ出し禁止
 - ゴミステーションへのゴミ出しは指定日・指定時間を厳守をお願いします。
また、ゴミネット設置してあるゴミステーションはネットは小さくたたみ除雪の妨げにならない場所に保管をお願いします。
保管し忘れ等の除雪時の破損につきましては、保障は致しません。
- ④ 家の前の障害物の除去
 - 車の出入りに使っているスロープ、お店などで設置している旗石などは除雪時に障害・破損・機械の故障の原因になりますので、早期の回収をお願いします。
回収し忘れ等の除雪時の破損については、保障は致しません。
- ⑤ 除・排雪時に重機車輛近づかないでください
 - 重機車輛は運転手から見えない死角がたくさんあります。
車輛との事故につながりますので、絶対に近づかないよう、よろしくお願いします。
 - 道路角地、住宅の皆様へのお願い一塀、花壇等で雪により、運転手が確認できない箇所に、棒等の目印を設置していただけるよう、ご協力をお願いします。
- ⑥ 排雪サービスご利用の皆さんへ
 - 自宅前を自費で排雪している方からは、除雪の際に雪を寄せないで欲しいとの要望をいただくことがあります。一部だけに雪を寄せないことは公平さがかき、作業を行う上でも困難なため、通常通り一律に雪を寄せることとしています。ご理解をお願いいたします。
- ⑦ 排雪時のお願い
 - 札幌市の基準として、民地境界から1m残すことを指導されており、図のような除雪をされますと、残った雪山が倒れる等の事故の原因になりますので、ご協力をお願いします。



注 本年度、生活道路の排雪は札幌市の試験施工を行うため、私道以外のパートナーシップ排雪は行いません。